



Proyecto "VALORA 1001"

"Valoración del grado de empleabilidad y perfiles formativos de las personas en situación de vulnerabilidad o exclusión social"

16000

Personas contactadas (Perceptores/as de Renta Garantizada de Ciudadanía en Enero de 2018)

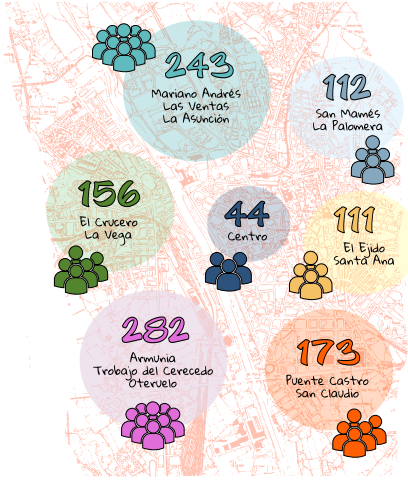


1125

Entrevistas realizadas

636 Mujeres
489 Hombres

Distribución de la muestra en la ciudad de León, tomando como referencia las zonas de acción social.



Salud

41% Tiene problemas de salud
59,3% cree que condiciona negativamente su acceso al empleo.
10,3% tiene reconocido algún grado de discapacidad.

18,4% Algún miembro de la familia padece enfermedad grave
67,4% de los casos la persona entrevistada es la cuidadora principal.

Familia

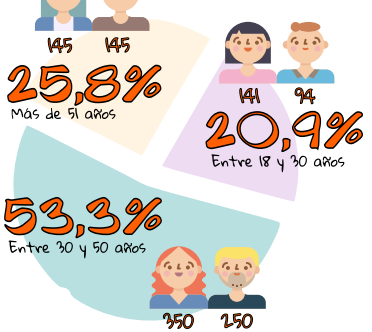


54,6% tienen miembros a su cargo
40,6% de ellas el tienen problemas para conciliar con la formación y el empleo.
31,1% personas viven solas

Formación

15,8% Con Bachiller o Formación Profesional
51,7% No han finalizado la educación obligatoria
3,9% Tienen titulación universitaria
28,4% Educación obligatoria finalizada

Edad



Empleo

48,4% A través del capital social (familiares, amigos, conocidos...)
16,1% Herramientas de búsqueda de empleo (CV, entrevista...)
8,6% Con apoyo institucional (intermediación ECI, Planes de Empleo, ONGs...)
9,6% Autoempleo
74,2% Ha tenido su último contrato hace más de 2 años
43,6% Su último contrato ha durado menos de 6 meses