



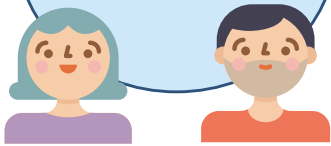
PROYECTO "VALORA 1001"

"Valoración del grado de empleabilidad y perfiles formativos de las personas en situación de vulnerabilidad o exclusión social"

16000 Personas contactadas (Perceptores/as de Renta Garantizada de Ciudadanía en Enero de 2018)



1125
Entrevistas realizadas



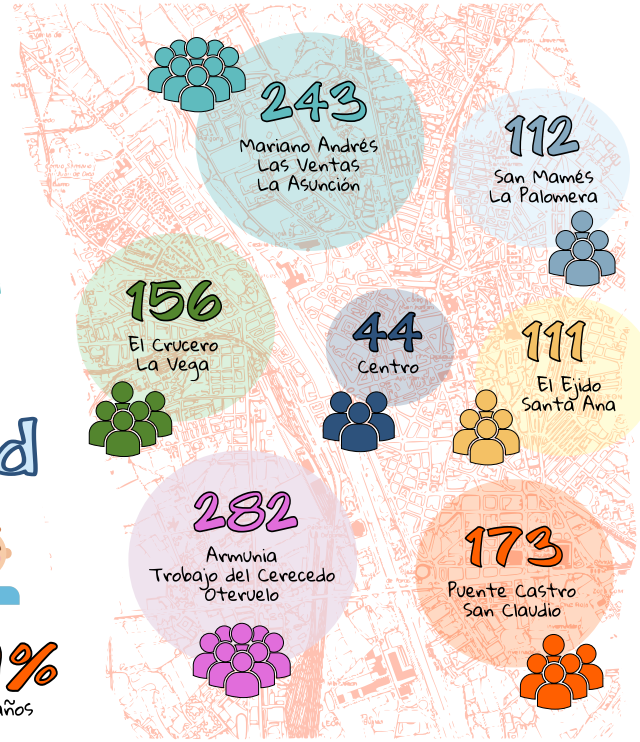
636 Mujeres
489 Hombres

Salud

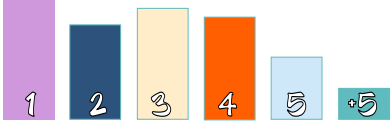
41% Tiene problemas de salud
59,3% cree que condiciona negativamente su acceso al empleo.
10,3% tiene reconocido algún grado de discapacidad.

18,4% Algún miembro de la familia padece enfermedad grave
67,4% de los casos la persona entrevistada es la cuidadora principal.

Distribución de la muestra en la ciudad de León, tomando como referencia las zonas de acción social.



Familia

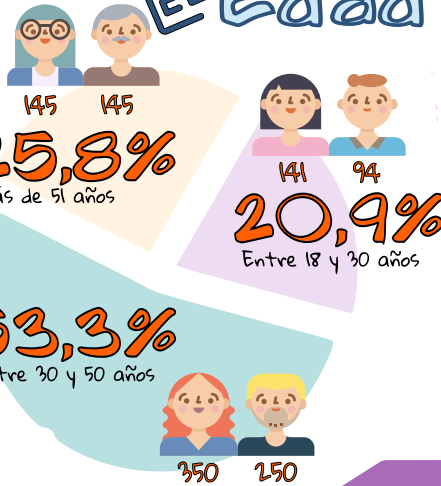


Número de miembros de la unidad familiar

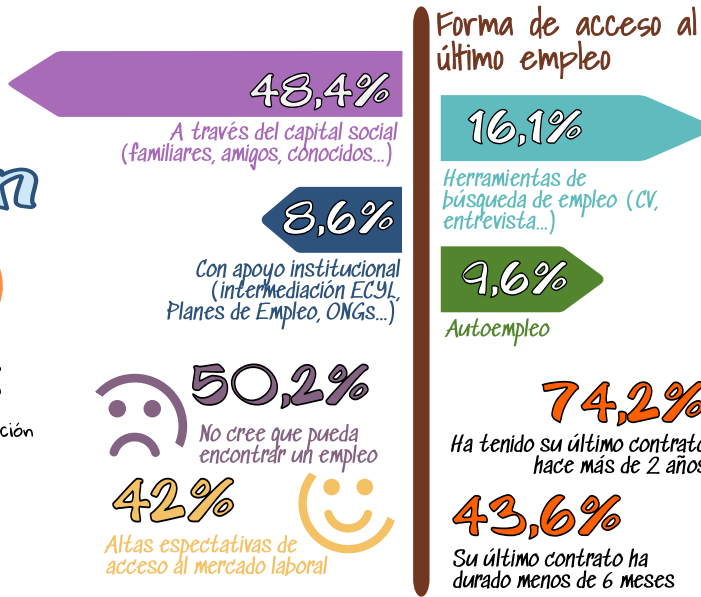
31,1% personas viven solas

54,6% tienen menores a su cargo
de ellas el **40,6%** tienen problemas para conciliar con la formación y el empleo.

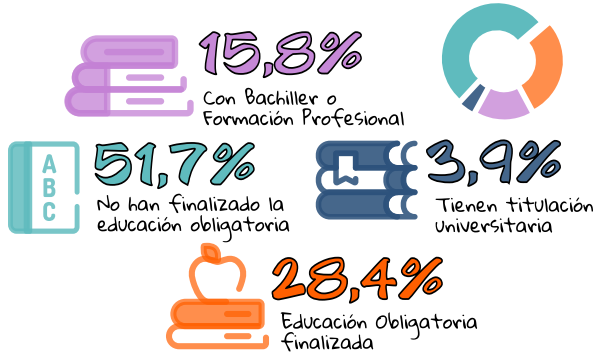
Edad



Empleo



Formación



Observatorio Municipal para la Inclusión Social de León



AYUNTAMIENTO DE LEÓN



universidad de león



LEÓN NORTE



UNIÓN EUROPEA

Fondo Europeo de Desarrollo Regional (FEDER) de Crecimiento Sostenible 2014-2020

Una manera de hacer Europa